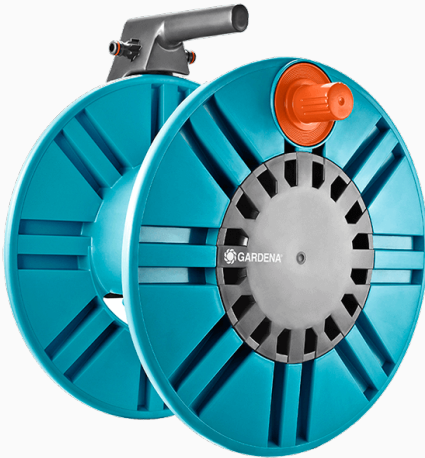


SOPORTE MURAL 60 CLASSIC C/GUÍA DE MANGUERA



ESPECIFICACIONES TÉCNICAS

Capacidad c/manguera de 1/2" (13 mm)	60 m
Capacidad c/manguera de 3/4" (19 mm)	35 m
Incluye manguera y accesorios	No incluye
Origen	Alemania

Con el soporte portamanguera mural 60 con rodillo guía GARDENA, le resultará muy sencillo guardar su manguera de jardín. Un robusto soporte metálico de larga vida útil fija el soporte portamanguera a la pared. El mango integrado le permite transportarlo cómodamente.